



ATOCHA SE IMPLICA



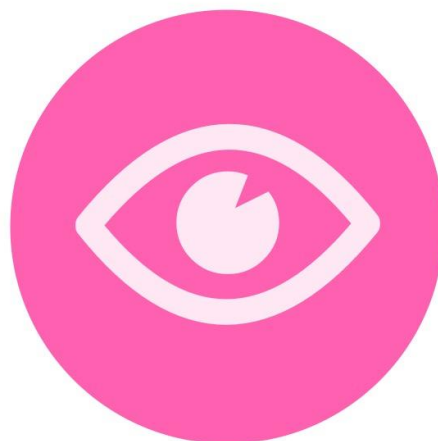
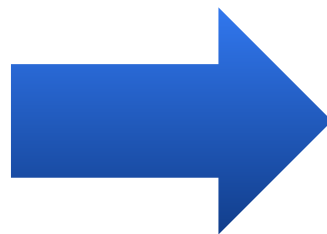
# ¿Qué hemos hecho?



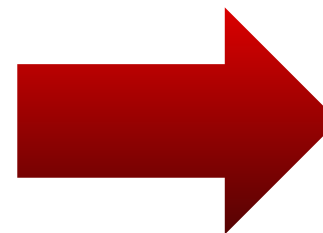




**Investiga**



**siente**



**imagina**





¿Qué pasos  
hemos dado?







¿QUÉ SABES SOBRE TU ENTORNO?  
ORGANIZA LA INFORMACIÓN  
IDENTIFICA FOCOS DE ACCIÓN  
ELIGE UN FOCO  
GANA EN COMPRENSIÓN  
SINTETIZA LO APRENDIDO  
GENERA UN RETO





# GRUPO 1

¿CÓMO PODRÍAMOS MANTENER LA  
LIMPIEZA DEL BARRIO EN PERFECTAS  
CONDICIONES?





# GRUPO 2

DISMINUIR LA DELINCUENCIA  
Y EL TRÁFICO DE DROGAS  
EN EL BARRIO

GRUPO 2





# GRUPO 3

¿Cómo hacer que ARGANZUELA  
sea un barrio movido por el  
TRANSPORTE PÚBLICO? 3





# GRUPO 4

MEJORAR EL ESTADO  
DE LAS CALLES DE  
AVAPIÉS





# GRUPO 5

CREACIÓN DE MÁS INSTALACIONES  
DEPORTIVAS

#Los Five





# GRUPO 6

DEBEMOS MEJORAR LAS  
ZONAS VERDES

6





# GRUPO 7





# GRUPO 8

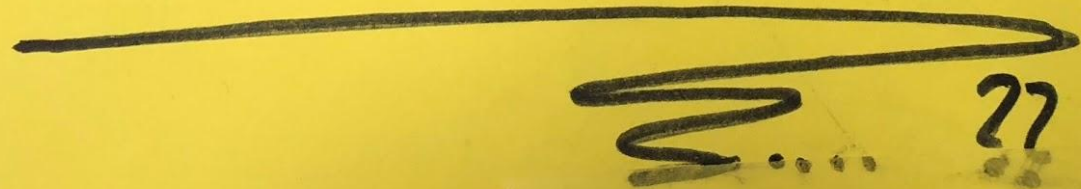
Reducir el número  
de accidentes 8





# GRUPO 9

MEJORAR EL USO DE  
TRANSPORTE LÍMPPIO  
EN EL BARRIO !!



9





# GRUPO 10





# GRUPO 11





# GRUPO 12





# GRUPO 13

REINSERTAR A LOS  
...VAGABUNDOS... EN LA  
— SOCIEDAD —





# GRUPO 14

ADAPTAR LAS CALLES A LAS  
PERSONAS MAYORES Y  
DISCAPACITADOS.

M





# GRUPO 15

FOMENTO DE LAS CAMPAÑAS  
SOLIDARIAS PARA MEJORAR LA  
SOLIDARIDAD EN EL BARRIO

15





# GRUPO 16

¿CÓMO PODEMOS CAMBIAR LOS  
HORARIOS DE GERCANÍAS  
Y DE LOS TRANSPORTES  
PÚBLICOS?

16





# GRUPO 17

¿QUÉ PODEMOS HACER PARA  
FOMENTAR UN BARRIO CON  
0 EMISIONES?

TEAM 7TEEN

#GRUPO17





# GRUPO 18

¿Cómo podríamos aumentar  
el número de espacios públicos?

-Grupo 18





# GRUPO 19

Creación de una patrulla voluntaria  
ciudadana.

19





# GRUPO 20

20 ¿Cómo podríamos  
reinsertar a los más  
necesitados?





# GRUPO 21

Concienciar a la gente sobre  
la importancia de mantener  
limpio NUESTRO barrio

21





# GRUPO 22

FOMENTAR ACTIVIDADES CULTURALES Y  
ARTÍSTICAS PÚBLICAS CON FINES  
BENÉFICOS !

22





# GRUPO 23

AUMENTAR LA CANTIDAD DE  
TRANSPORTE Y SU  
FRECUENCIA DE PASO 23





# GRUPO 24

Premiar a la gente  
que fomenta el  
- RECICLAJE -

24





# GRUPO 25





# GRUPO 26

QUEREMOS QUE NUESTRO BARRIO ESTÉ MÁS LIMPIO Y  
NO HAYA MALOS OLORES ☺

Grupo 26





# GRUPO 27





# GRUPO 28

Nos hemos propuesto como reto

Fomentar los lugares de ocio y cultura

28





# GRUPO 29





# GRUPO 30

¿CÓMO PODRÍAMOS  
OBTENER un INCREMENTO  
DEL OCIO?

30

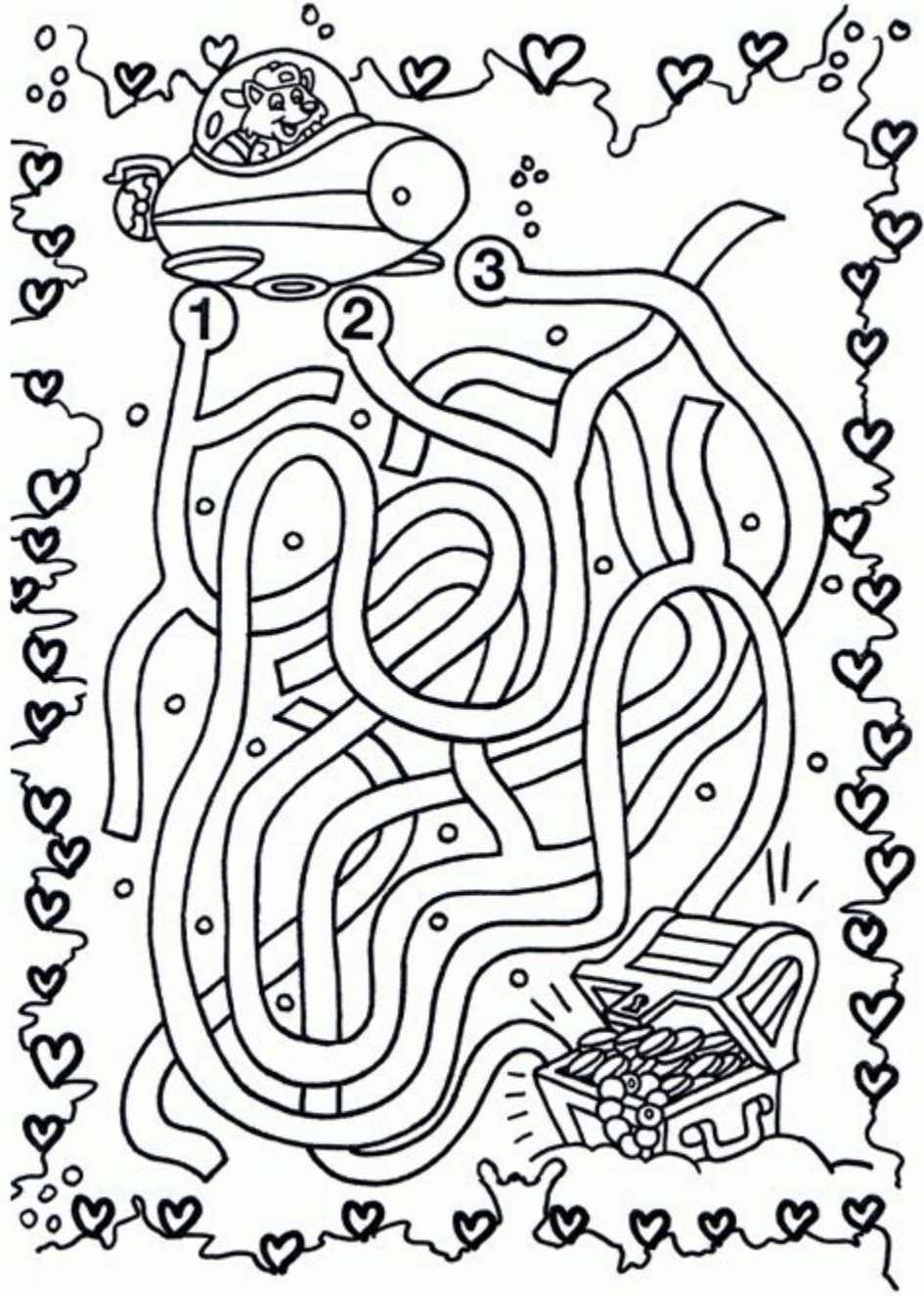




# GRUPO 31







Confíad  
en el proceso





¿Qué vamos a  
hacer hoy?

☆ Semana de Proyecto

|  | MARTES  |  |
|--|---|--|
|  |    |  |
|  | <ul style="list-style-type: none"><li>• <a href="#">HORARIO</a></li><li>• <a href="#">TALLERES</a></li><li>• <a href="#">OBJETOS</a></li><li>• <a href="#">EVALUACIÓN</a></li><li>• <a href="#">SEGUIMIENTO</a></li></ul> |  |



The background of the slide features a collection of balloons in various shades of gray and white. Overlaid on this is a large, semi-transparent orange circle containing a white lightbulb icon with a stylized 'W' inside. In the bottom left corner, the word 'imagina' is written in a bold, orange, lowercase sans-serif font.

**imagina**

PROPÓN MUCHAS IDEAS  
ELIGE LAS MEJORES SOLUCIONES  
HAZ UN PROTOTIPO  
CONCRETA TU PROPUESTA  
TRAZA UN PLAN DE ACCIÓN







¿Cómo podemos llegar  
desde el FOCO del  
SIENTE a una buena  
propuesta?





# Confía en el guía





WELCOME TO  
REALITY













# HORARIO MARTES

## MARTES- IMAGINA

| HORAS       | ACTIVIDAD  | LUGAR                                |
|-------------|--|--------------------------------------|
| 8:05-8:20   | BUENOS DÍAS  | CENTRO DON BOSCO                     |
| 8:20-9:50   | <a href="#">PRESENTACIÓN DEL PROYECTO</a>  | CENTRO DON BOSCO                     |
| 9:55-11:35  | <a href="#">TALLERES</a>   | <a href="#">AULAS</a>                |
| 11:35-12:05 | RECREO   | RECREO                               |
| 12:05-13:30 | <a href="#">IMAGINA</a>  | <a href="#">AULAS+PASILLOS</a>       |
| 13:30-14:40 | <a href="#">EVALUACIÓN Y METACOGNICIÓN</a><br><a href="#">RETOS</a>  | <a href="#">AULAS + LABORATORIOS</a> |





# TALLERES MARTES

| NOMBRE DEL TALLER   | RESPONSABLES       | AULAS                        | HERRAMIENTAS   |
|---|--------------------|------------------------------|--|
| <a href="#">Infografías y Carteles</a>                        | Juan Luís / Ana A. | <a href="#">Distribución</a> | canva.com  |
| <a href="#">Fotografías</a>                                   | Beatriz            | <a href="#">Distribución</a> | Dispositivo móvil  |
| <a href="#">Vídeo</a> ↗                                       | Jorge              | <a href="#">Distribución</a> | <u>Obligatorio:</u><br>Dispositivo móvil cargado<br><u>Opcional:</u><br>Palo de selphy,<br>trípode para el dispositivo<br>batería externa, |
| <a href="#">DFC-SIENTE</a> ↗<br><a href="#">DFC-IMAGINA</a> ↗ | Silvia /Charo      | <a href="#">Distribución</a> | Guía del alumno DFC  |
| <a href="#">Presentaciones Eficaces</a>                       | Marta / Charo      | <a href="#">Distribución</a> | Google Apps  |
| <a href="#">Radio</a>   | Belén /Luís        | <a href="#">Distribución</a> | Móvil /portátiles  |
| <a href="#">Taller wiki</a>                                   | Cristina / Marina  | <a href="#">Distribución</a> | Ordenador  |





NO TE OLVIDES DE USAR LA ETIQUETA

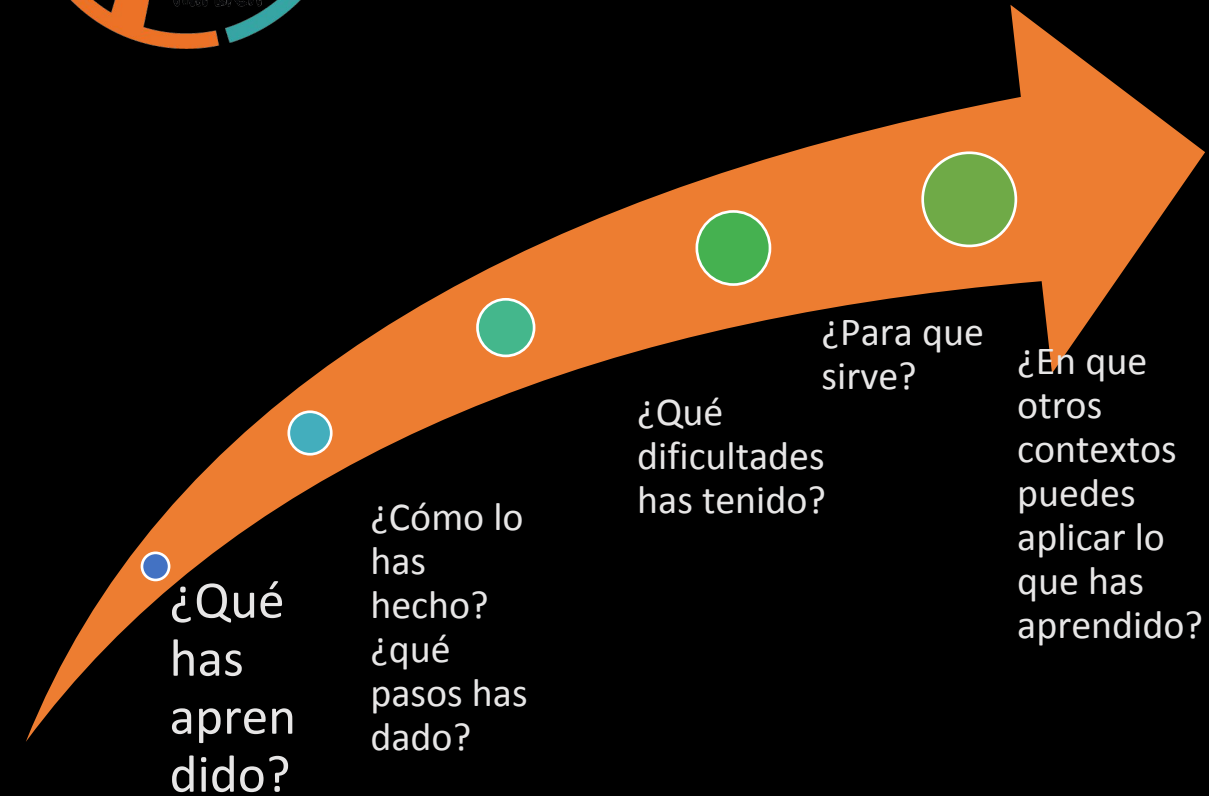
#ATOCHASI



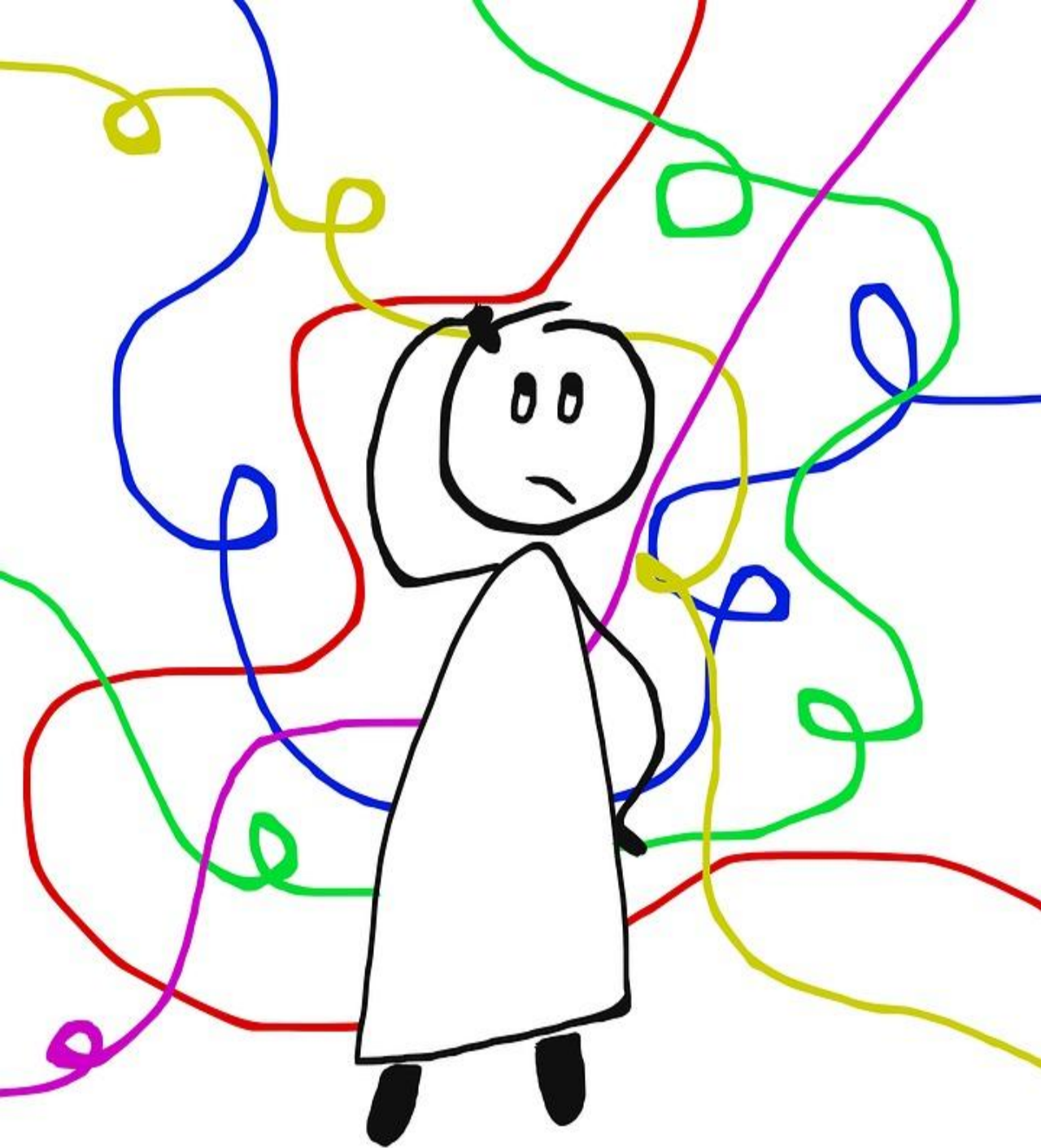


# EVALUACIÓN Y METACOGNICIÓN

- Tareas de los talleres
- Seleccionar una de las fotos del día y twittearla con las etiquetas #AtochaSI #fotodeldia #grupo
- Entrada en el blog
- Preparar una cartulina con el DESAFÍO seleccionado en la fase del IMAGINA y una pequeña explicación de por qué el grupo la ha seleccionado.
- Terminar el trabajo de Filosofía que se empezó en la Actividad Inicial e incluirlo en la wiki del grupo.
- Rellenar de manera individual el cuestionario de valoración del trabajo en grupo







—





iBuen día!